

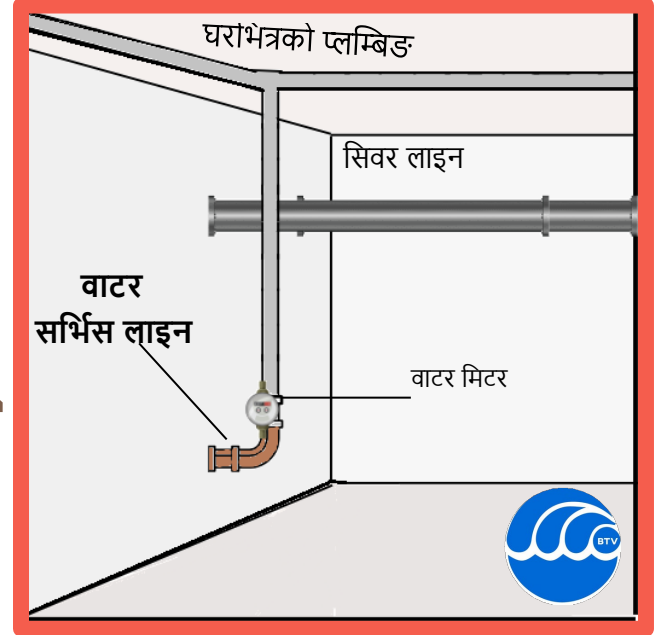
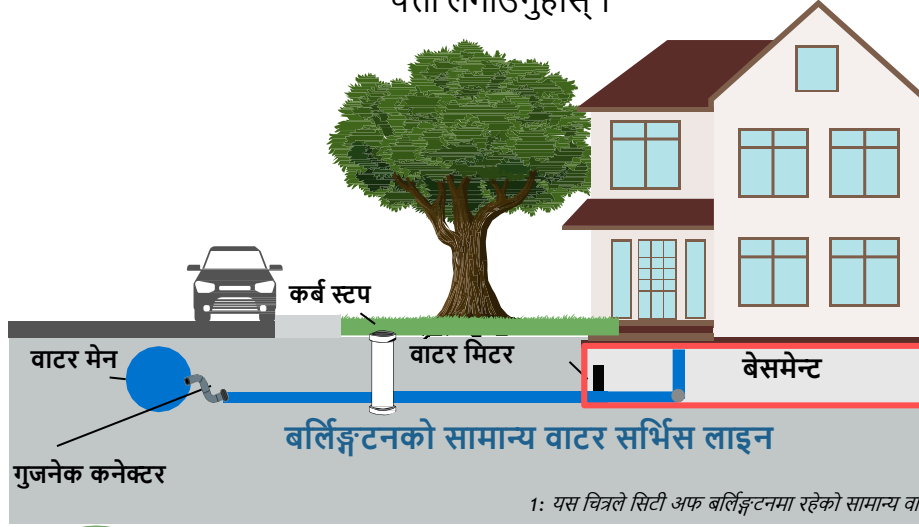
आफ्नो वाटर सर्भिस लाइनको सामग्री पहिचान गर्ने

वाटर सर्भिस लाइन इन्भेन्टरी प्रोजेक्टमा सहभागी हुनुभएकोमा तपाईंलाई धन्यवाद छ ! कृपया आफ्नो वाटर सर्भिस लाइनको सामग्री निर्धारण गर्नका लागि यो मार्गनिर्देशन प्रयोग गर्नुहोस् ।

1

आफ्नो सर्भिस लाइन भेटाउनुहोस्

आफ्नो बेसमेन्टमा बाहिरी भित्ताबाट बाहिर आउने र तपाईंको वाटर मिटरमा जोडिने पाइप पत्ता लगाउनुहोस् ।



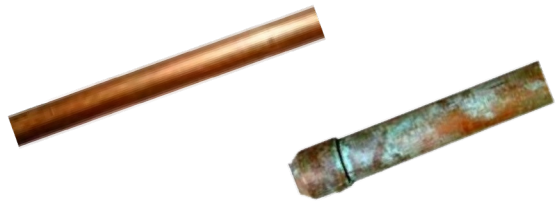
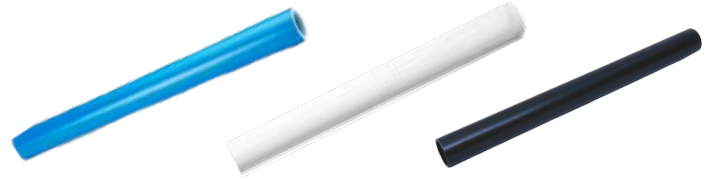
1: यस चित्रले सिटी अफ बर्लिङ्गटनमा रहेको सामान्य वाटर सर्भिस लाइनको प्रतिनिधित्व गर्छ । भिन्नताहरू हुन सक्नेछन् ।

2

तपाईंको पाइपको रङ कस्तो छ ?

तपाईंको वाटर सर्भिस लाइनको रङ पाइपको सामग्रीमा निर्भर रहन्छ । तल विकल्पहरू हेर्नुहोस् !

बर्लिङ्गटनमा प्लास्टिकका पाइपहरू निलो, सेतो वा कालो रङका हुन सक्छन् ।



कपर पाइपहरू पेनी रङ अर्थात् तामाको रङका हुन्छन् । पुराना कपर पाइपहरू अक्सिडाइज भएर हरियो-निलो रङको हुन सक्छन् ।

ग्याल्भेनाइज्ड लाइन र लेड लाइनहरू दुवै फिक्का, सिल्भर ग्रे (खरानी) रङका हुन्छन् ।



लेड पाइप



ग्याल्भेनाइज्ड पाइप

3

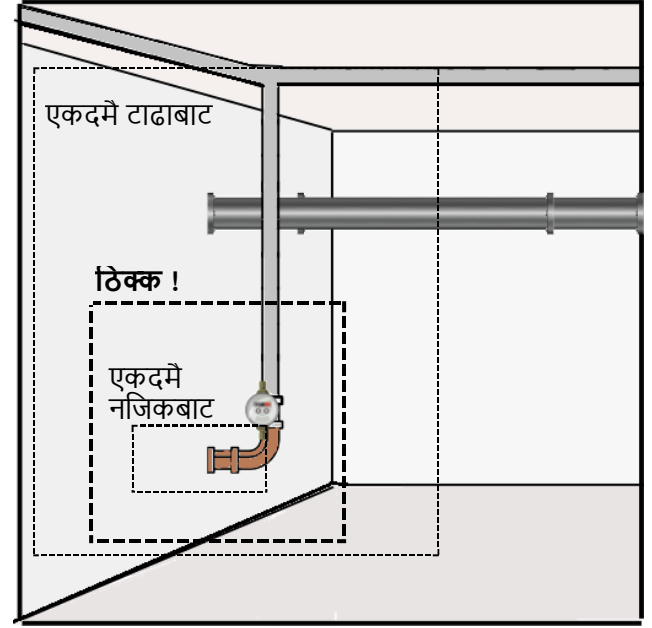
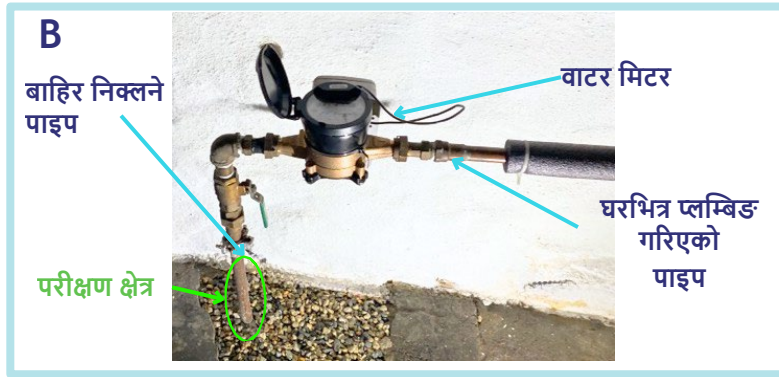
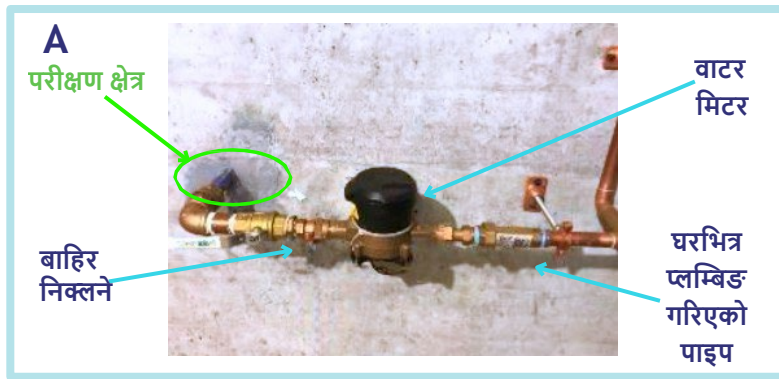
के तपाईको पाइप ग्रे (खरानी) रडको छ ? चुम्बक परीक्षण गर्नुहोस्

हेभी ड्युटी चुम्बक (पातलो, फलोपी वाला होइन) प्रयोग गर्नुहोस् र त्यसलाई पाइपमा लगाउनुहोस् । के पाइपमा त्यो टाँसियो ? **चुम्बक ग्याल्भेनाइज्ड पाइपमा टाँसिनेछ तर लिड पाइपमा टाँसिने छैन ।** चुम्बक तपाईको सर्भिस लाइन पाइप टाँसिन्छ, नकि कुनै पनि फिटिङ वा मिटरमा टाँसिन्न भनेर सुनिश्चित हुनुहोस् ।

4

फोटो खिच्नुहोस् !

तपाईको सर्भिस लाइन भवनमा प्रवेश गरेको आउनेगरी फोटो खिच्नुहोस् । उक्त फोटो सर्वेक्षण फारामबाट अपलोड गर्नु भनेको अन्तिम चरण हो !



बर्लिङ्गटनमा वाटर सर्भिस लाइनहरू भित्ता (A) वा भुईँ (B) बाट आउँछन् । यदि तपाईले आफ्नो पाइपमा पेन्ट लगाइएको वा यसको वरिपरि इन्सुलेसन लगाइएको देख्नुभयो भने प्रत्यक्ष भेटघाटका लागि अपोइन्टमेन्ट लिनुहोस् ।

वाटर सर्भिस लाइन इन्भेन्टरी प्रोजेक्टमा सहभागी हुनुभएकोमा तपाईंलाई धन्यवाद छ ! तपाईको दिनुभएका जवाफहरूको सम्बन्धमा कुनै पनि प्रश्नहरू भएमा हामीले तपाईंलाई सम्पर्क गर्ने छौं ।

यदि तपाईले माथिका चरणहरूमध्ये कुनै चरण पूरा गर्न सक्नुहुन्न भने कृपया ग्राहक सेवालाई यहाँ सम्पर्क गर्नुहोस्: water-resources@burlingtonvt.gov वा (802) 863-4501

कृपया यस परियोजनाको सम्बन्धमा प्रायः सोधिने प्रश्नहरूको जवाफका लागि हाम्रा प्रायः सोधिने प्रश्नहरू हेर्नुहोस् । यदि तपाईको प्रश्नको जवाफ प्राप्त गरिएन भने कृपया हामीलाई थाहा दिनुहोस् !

