

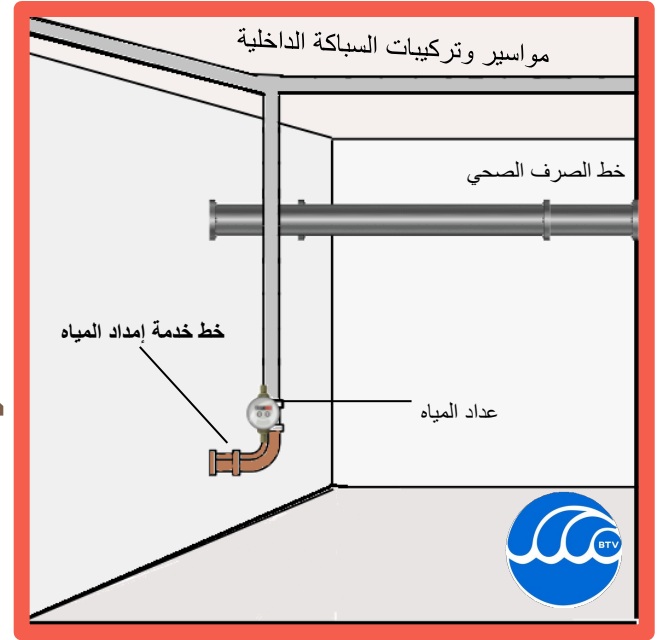
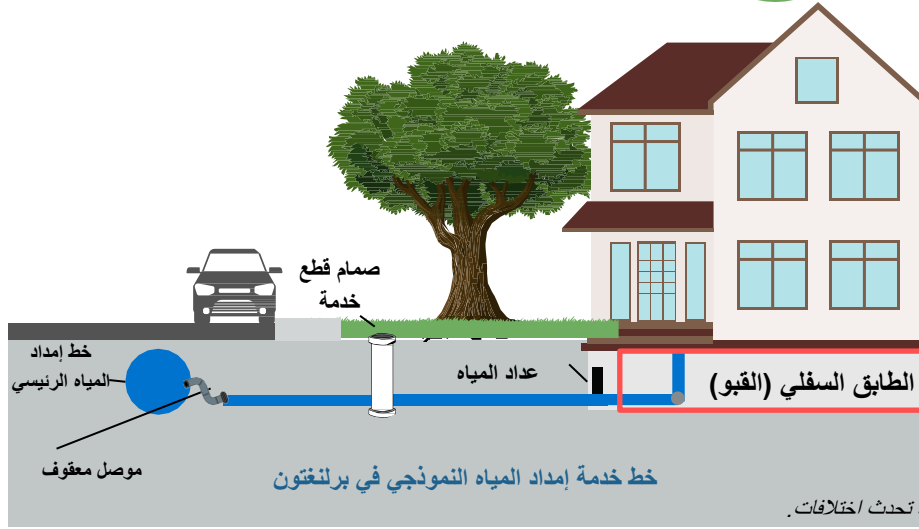
# IDENTIFYING YOUR WATER SERVICE LINE MATERIAL

شكرًا لك على المشاركة في مشروع فحص خطوط خدمة إمداد المياه! يُرجى استخدام هذا الدليل لتحديد المواد المصنوع منها خط خدمة إمداد المياه لديك.

## العثور على خط خدمة إمداد المياه لديك

حدد موقع الأنبوب (خط المواسير) الذي يأتي من الجدار الخارجي في الطابق السفلي (القبو) لديك ويتصل بعداد المياه

1



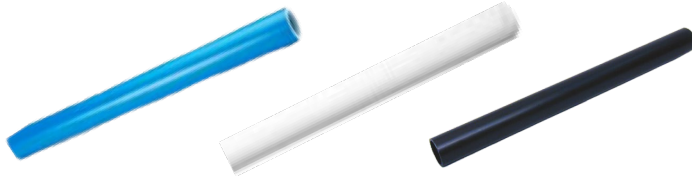
1: يمثل هذا الرسم إعداد خط خدمة إمداد المياه النموذجي داخل مدينة برلنغتون. وقد تحدث اختلافات.

## ما لون الأنبوب لديك؟

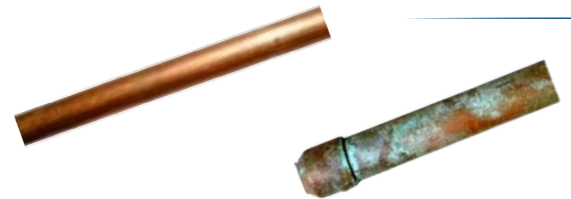
2

يعتمد لون خط خدمة إمداد المياه على المادة المصنوعة منها الأنابيب والمواسير. انظر الخيارات أدناه!

يمكن أن تكون الأنابيب والمواسير البلاستيكية في برلنغتون زرقاء أو بيضاء أو سوداء.



الأنابيب النحاسية تكون بلون نحاسي متوسط الدرجة. قد تكون الأنابيب النحاسية الأقدم بلون مؤكسد إلى لون أزرق مخضر.



الخطوط المجلفنة والخطوط المصنوعة من الرصاص كلاهما رمادي فضي باهت.



أنبوب مصنوع

أنبوب مجلفن

### هل لون الأنبوب لديك رمادي؟ قم بإجراء اختبار المغناطيس

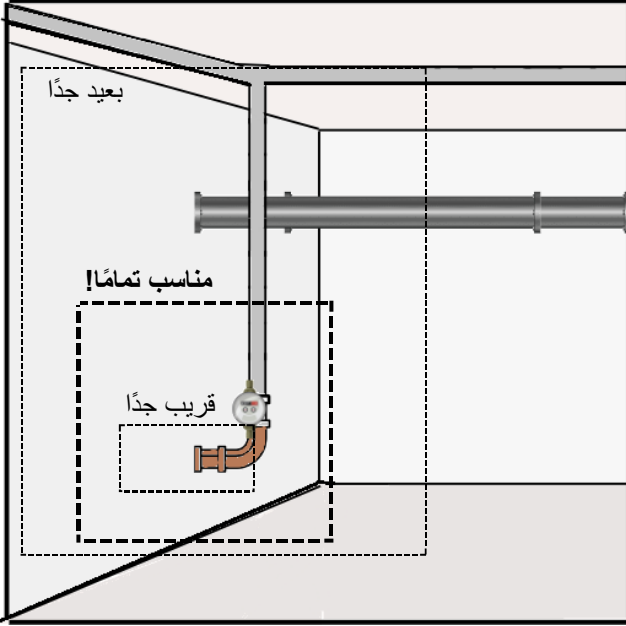
3

استخدم مغناطيساً شديداً التحمل (ليس مغناطيساً رقيقاً مرناً) وضعه على الأنبوب. هل يلتصق؟ سوف يلتصق المغناطيس بأنبوب مجلفن ولكن ليس بأنبوب مصنوع من الرصاص. تأكد من لصق المغناطيس على أنبوب خط خدمة إمداد المياه وليس على أي تركيبات أو عداد المياه.

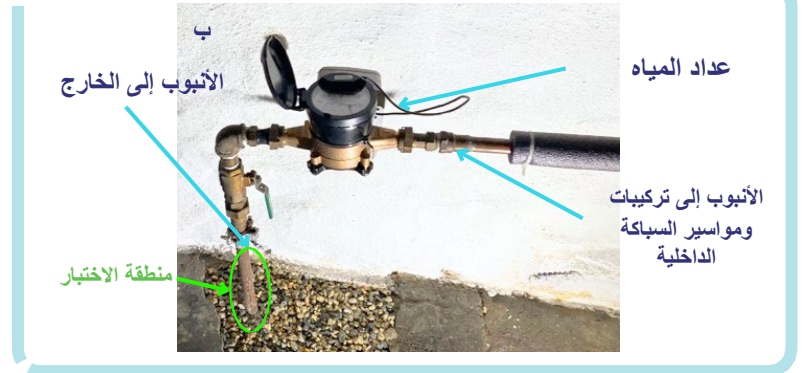
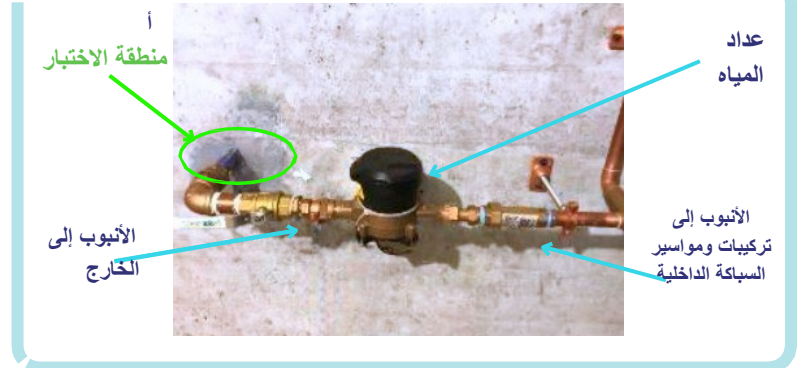
### التقط صورة!

4

التقط صورة تتضمن خط خدمة إمداد المياه في مكان دخوله المبنى. تتمثل الخطوة الأخيرة في تحميل هذه الصورة من خلال نموذج الاستبيان!



في برلنغتون، تدخل خطوط خدمة إمداد المياه المبنى عبر الجدار (أ) أو الأرضية (ب). إذا لاحظت أن الأنبوب الخاص بك مطلي أو به عازل حوله، يُرجى تحديد موعد لإجراء زيارة شخصية.



شكراً لك على المشاركة في مشروع فحص خطوط خدمة إمداد المياه! سنتواصل معك إذا كانت هناك أي أسئلة بخصوص ما قدمت من معلومات.

إذا لم تتمكن من إكمال أي من الخطوات المذكورة أعلاه، يُرجى الاتصال بخدمة العملاء على [water-resources@burlingtonvt.gov](mailto:water-resources@burlingtonvt.gov) أو الرقم (802) 863-4501.

يُرجى الرجوع إلى الأسئلة الشائعة للحصول على إجابات للأسئلة الأكثر شيوعاً بخصوص هذا المشروع. وإذا ظل سؤالك دون إجابة، فأخبرنا بذلك!

